

## ATENÇÃO

Nossos equipamentos possuem lacres de segurança nos parafusos que não devem ser retirados durante o período em que estiverem cobertos pela garantia.

**A RETIRADA DESTES LACRES ACARRETA A PERDA DA GARANTIA.**

Antes de operar qualquer equipamento leia atentamente este manual, ele complementa o desenho e a lista das peças.  
**CASO RESTE ALGUMA DÚVIDA, ENTRE EM CONTATO COM O DISTRIBUIDOR OU DIRETAMENTE COM A GRAMPOFIX**



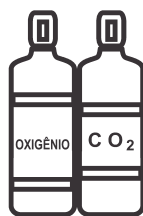
### LEIA E CONSERVE ESTE MANUAL

Mantenha sempre à mão este manual para futuras consultas, ele contém informações gerais válidas para Grampeadores, Pregadores e Pinadores. Siga rigorosamente todas as instruções para trabalhar com segurança e aumentar a vida útil do equipamento.



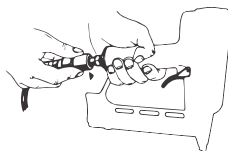
### USE SEMPRE ÓCULOS DE PROTEÇÃO APROPRIADO

O operador e as outras pessoas na área de trabalho devem sempre usar óculos de proteção.



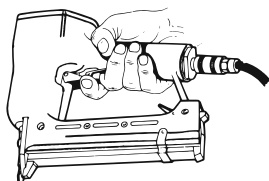
### USE APENAS AR COMPRIMIDO FILTRADO E REGULADO

Nunca utilize outro tipo de gás comprimido como oxigênio ou gás carbônico.



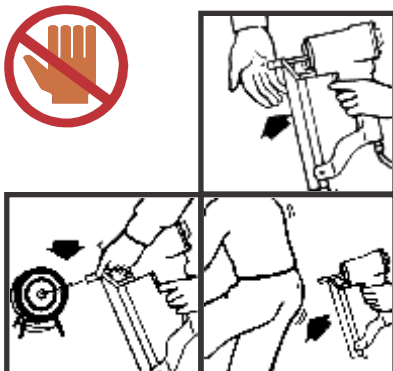
### DESCONECTE O AR COMPRIMIDO QUANDO O EQUIPAMENTO ESTIVER FORA DE USO

Nunca faça nenhum ajuste ou manutenção com o equipamento conectado ao ar comprimido.



### RETIRE O DEDO DO GATILHO QUANDO TRANSPORTAR O EQUIPAMENTO

Quando o equipamento estiver fora de uso retire o dedo do gatilho para evitar disparos acidentais.



### NUNCA DISPARE FIXADORES CONTRA VOCÊ OU CONTRA OUTRAS PESSOAS

Este equipamento pode acarretar sérios riscos se utilizado de forma inapropriada. Não retire a trava de segurança do equipamento. Nunca brinque com este equipamento.