

**PRESSÃO DE TRABALHO**

A pressão de trabalho adequada é aquela suficiente para garantir a penetração do fixador, normalmente entre **50 e 100 PSIG ou 3,5 e 7,0 bar**. Utilizar pressão acima da necessária acelera o desgaste dos componentes do equipamento, principalmente dos amortecedores, além de aumentar o consumo de ar.

**CONTROLE SEMPRE A PRESSÃO DE TRABALHO E AUMENTE A VIDA ÚTIL DO EQUIPAMENTO.**

**MODO DE OPERAR**

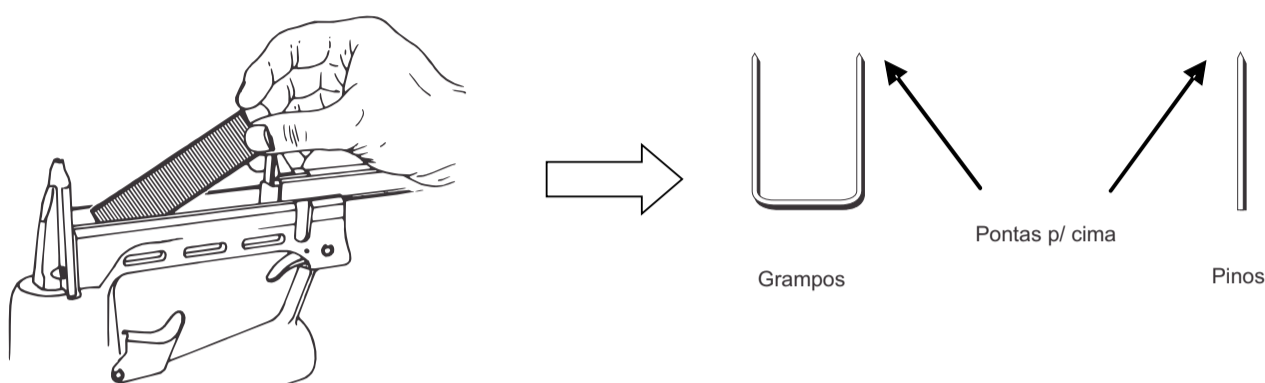
Encoste o bico do equipamento no material a ser fixado e puxe o gatilho, em equipamentos com disparo por contato, basta puxar o gatilho e bater o bico contra o material que o disparo se realiza automaticamente.

**TENHA CUIDADO COM O MODO DE DISPARO POR CONTATO POIS PODEM OCORRER DISPAROS ACIDENTAIS**

**ABASTECIMENTO**

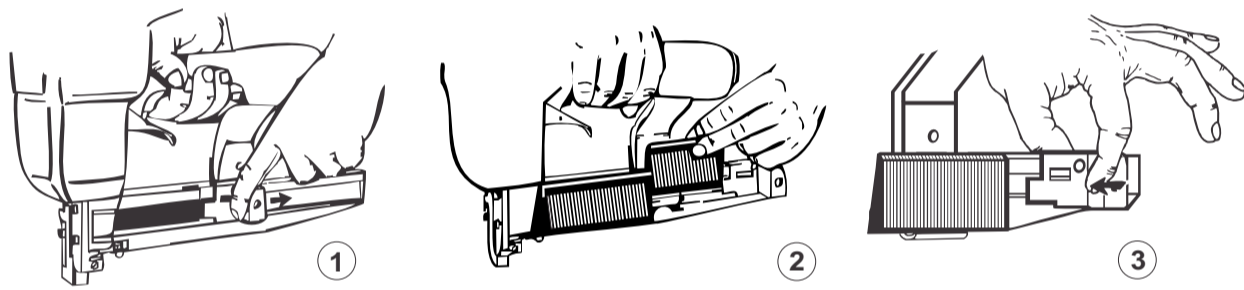
**GRAMPEADORES E PINADORES COM “CARGA POR BAIXO”**

Retire o dedo do gatilho  
Abra a trava e o magazine  
Insira as barras de grampos como indicado na figura, sempre com as pontas para cima



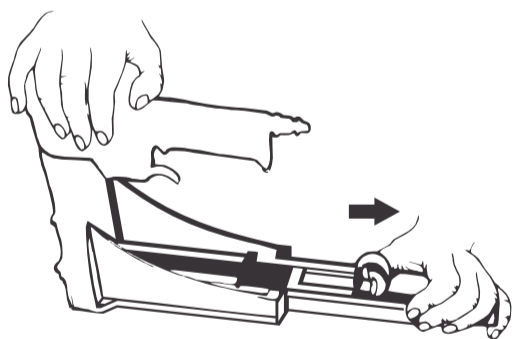
**GRAMPEADORES COM “CARGA POR CIMA”**

Retire o dedo do gatilho  
Puxe o empurrador até travar ( 1 )  
Insira as barras de grampos como indicado ( 2 ), as pontas sempre para baixo  
Destrave o empurrador e mova-o até que encoste nas barras ( 3 ), nunca solte o empurrador de encontro às barras, isto pode danificar a mola e o empurrador.



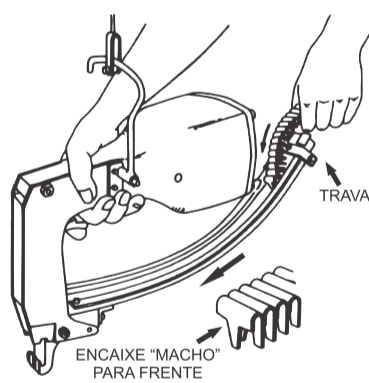
**GRAMPEADORES P/ CAIXAS DE PAPELÃO**

Retire o dedo do gatilho  
Puxe a alça do empurrador até travar  
Insira as barras de grampos como indicado, as pontas sempre para baixo  
Destrave o empurrador e mova-o até que encoste nas barras, nunca solte o empurrador de encontro às barras, isto pode danificar a mola e o empurrador.



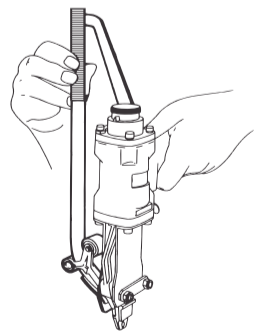
**GRAMPEADORES CLINCH CLIP**

Retire o dedo do gatilho  
Puxe a alça do empurrador até travar  
Insira as barras de grampos como indicado, as pontas sempre para baixo  
Destrave o empurrador e mova-o até que encoste nas barras, nunca solte o empurrador de encontro às barras, isto pode danificar a mola e o empurrador.



**GRAMPEADORES RING**

Retire o dedo do gatilho  
Insira as barras de grampos como indicado, as pontas sempre para o lado de fora do grampeador  
Puxe a alça do empurrador até o final  
Solte levemente o empurrador até que encoste nas barras, nunca solte o empurrador abruptamente de encontro às barras, isto pode danificar os grampos, a mola e o empurrador.



**PREGADORES**

Retire o dedo do gatilho  
Abra o trinco da tampa do bico ( 1 ) liberando a tampa do magazine  
Caso seja necessário, ajuste a profundidade do carregador ao comprimento dos pregos ( 2 ), encaixe o rolo de pregos certificando-se de encaixar o primeiro prego à guia como na figura ( 3 ).  
Feche a tampa do magazine e trave a tampa do bico.

